

Озеленение и благоустройство

*Учимся видеть желаемый результат в самом начале пути
проектирования*

Ландшафтные архитекторы: Шеходанова Юлия Олеговна, Демко Валерия Викторовна

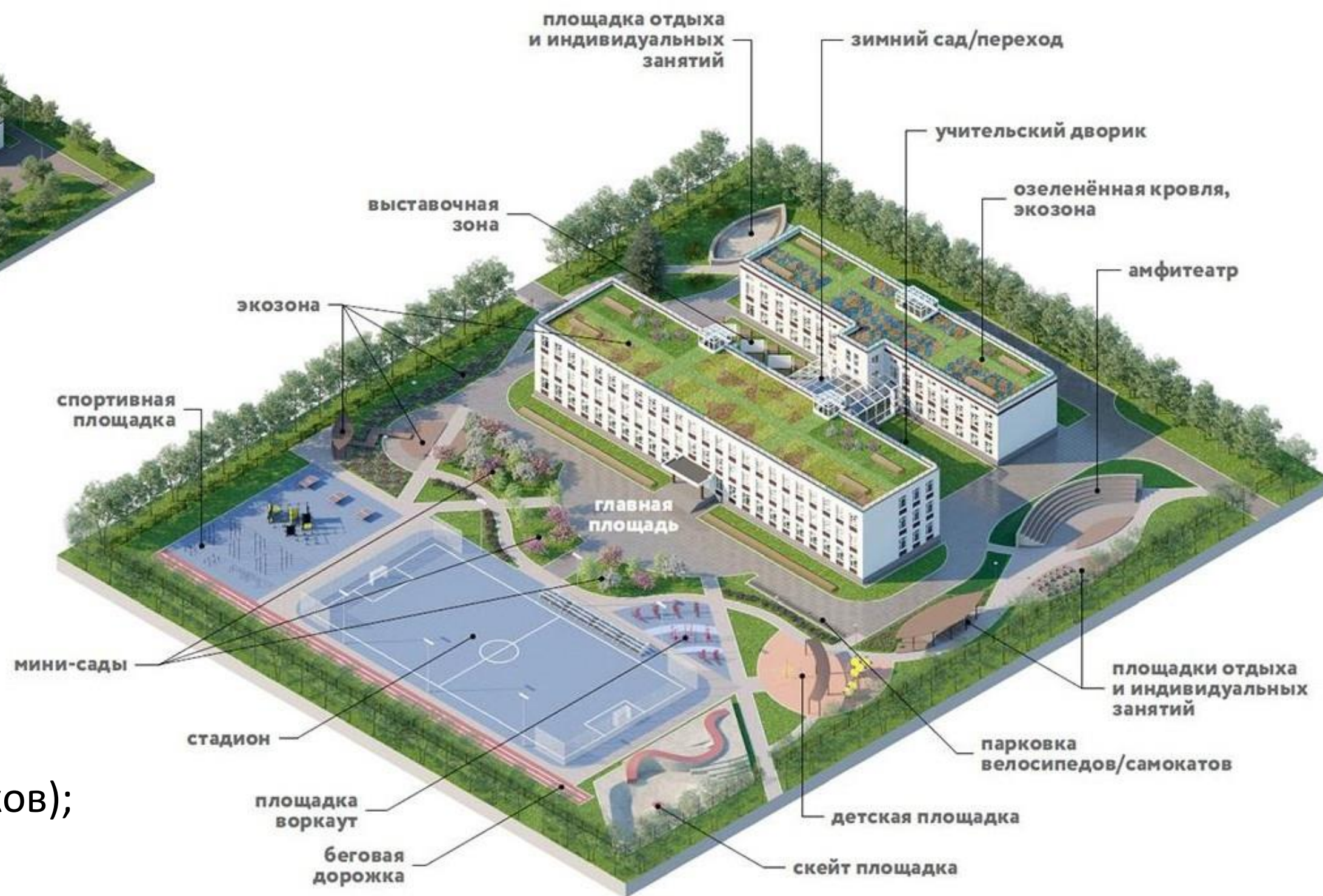


Учимся на чужих ошибках

рассмотрим часто встречающиеся проблемы



- 1 Дорожно-тропиночная сеть не обеспечивает оптимальных взаимосвязей, не учитывает неизбежно возникающих стихийных транзитных и второстепенных маршрутов
- 2 Ассортимент цветочных и древесно-кустарниковых растений достаточно скуден, стандартен
- 3 Усредненное стандартное функциональное зонирование
- 4 Недостаточность необходимого оборудования и малых архитектурных форм
- 5 Бессистемное размещение элементов ландшафтного дизайна



Варианты проектов:

- Коллекционный мини-сад
(представлены различные виды кустарников);
- Зона тихого отдыха со скамьей;
- Модульный миксбордер



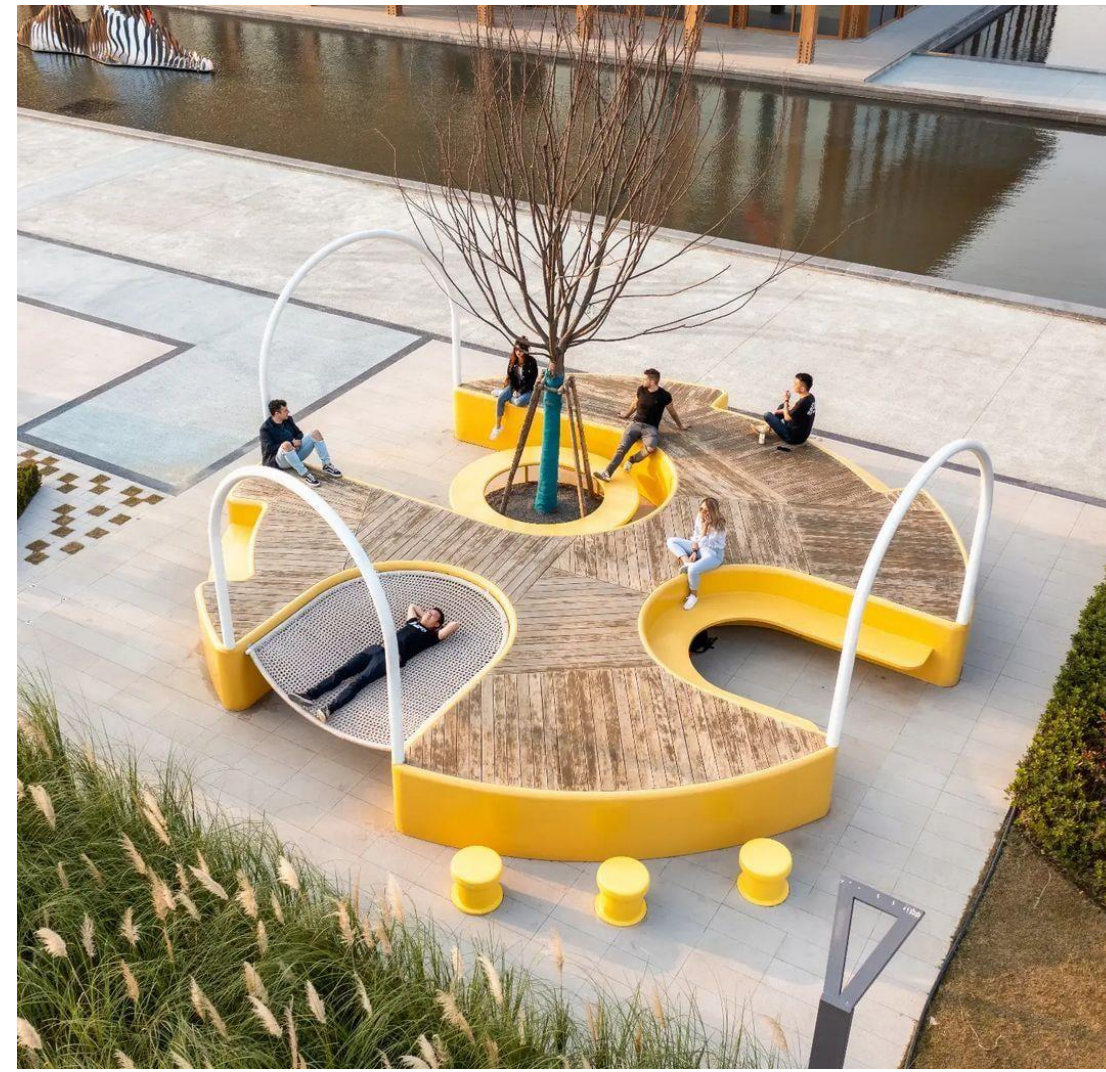


ЮННАТЫ
Красноярский краевой центр











Гео-декор

краевой смотр-конкурс ландшафтных проектов территорий образовательных учреждений Красноярского края



МБОУ "Ермаковская СШ №1"



Гео-декор

краевой смотр-конкурс ландшафтных проектов территорий образовательных учреждений Красноярского края



МБОУ "Ермаковская СШ №1"



Гео-декор

краевой смотр-конкурс ландшафтных проектов территорий образовательных учреждений Красноярского края



Абанская средняя общеобразовательная школа №3



Гео-декор

краевой смотр-конкурс ландшафтных проектов территорий образовательных учреждений Красноярского края





Гео-декор

краевой смотр-конкурс ландшафтных проектов территорий образовательных учреждений Красноярского края



Детский сад общеразвивающего вида с приоритетным осуществлением деятельности по художественно-эстетическому развитию детей №29 «СИБИРЯЧОК», г. Зеленогорск



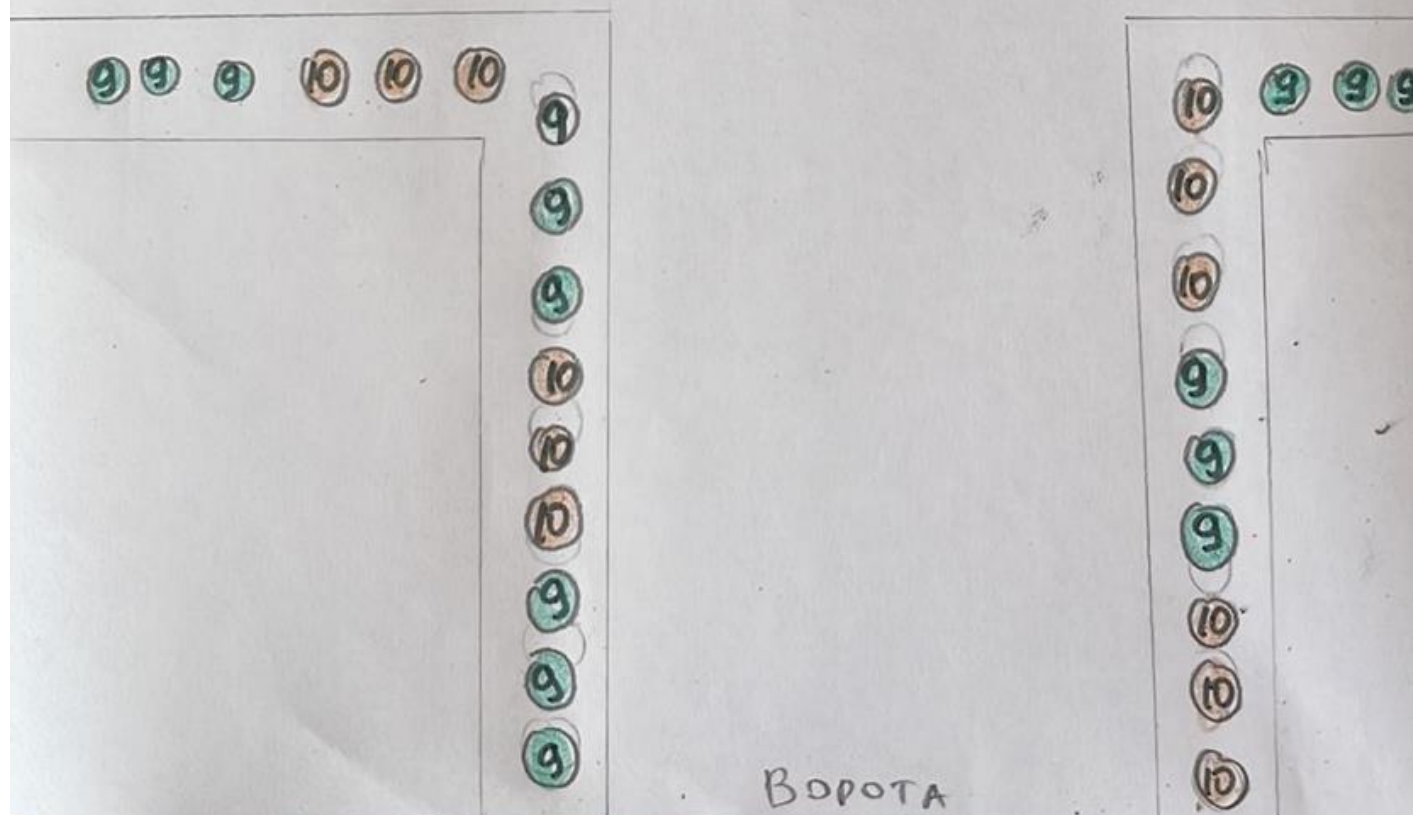
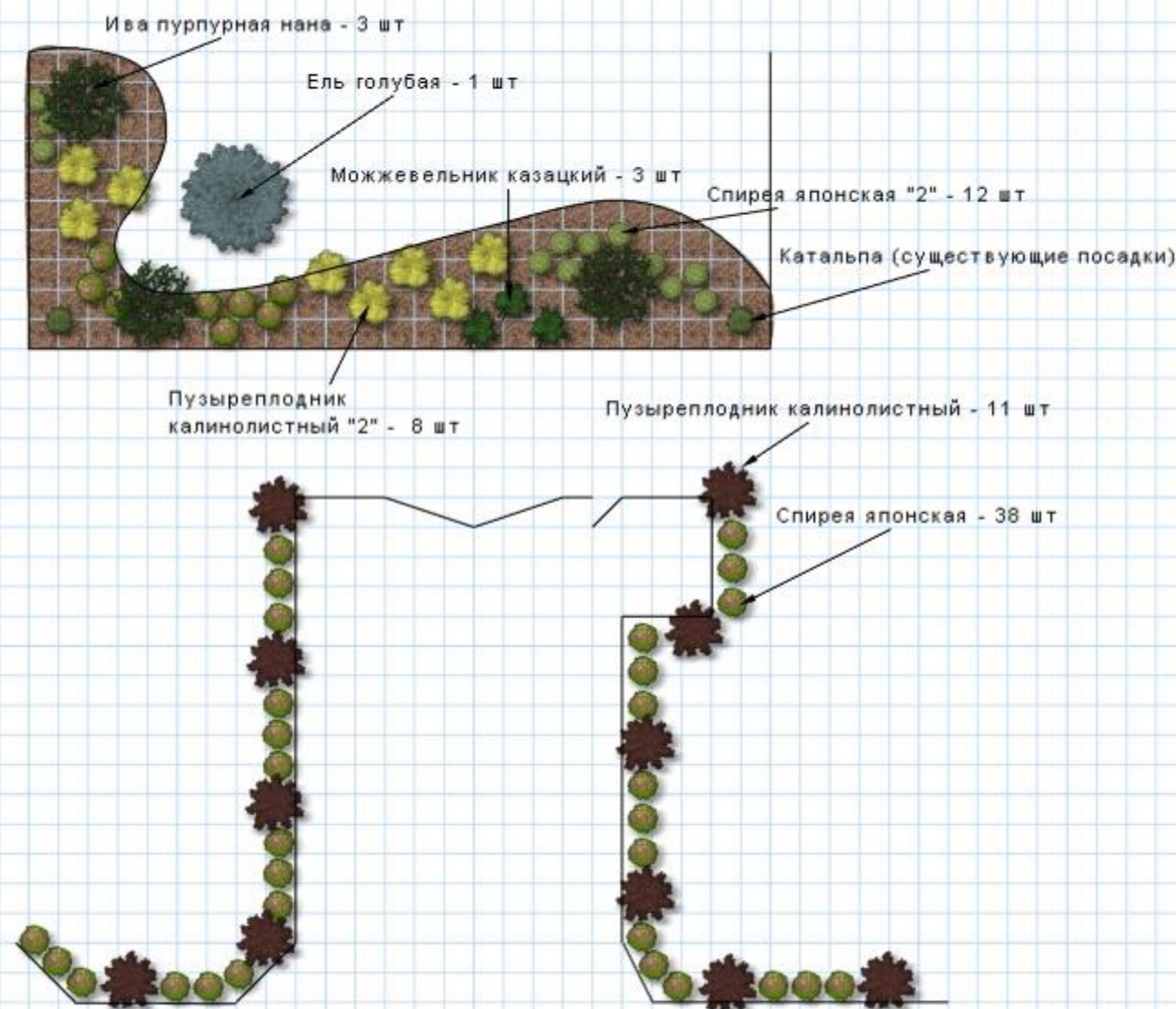
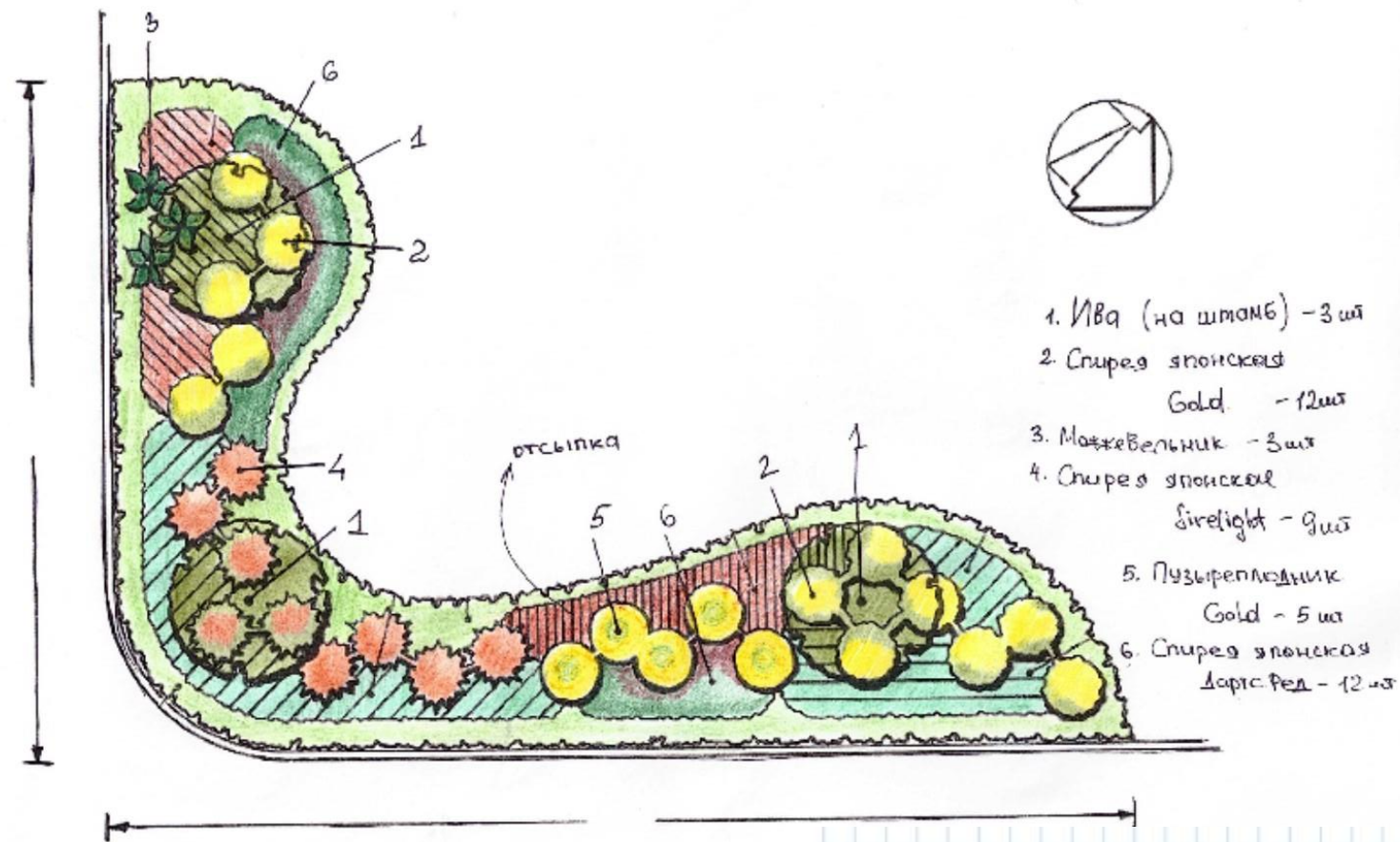
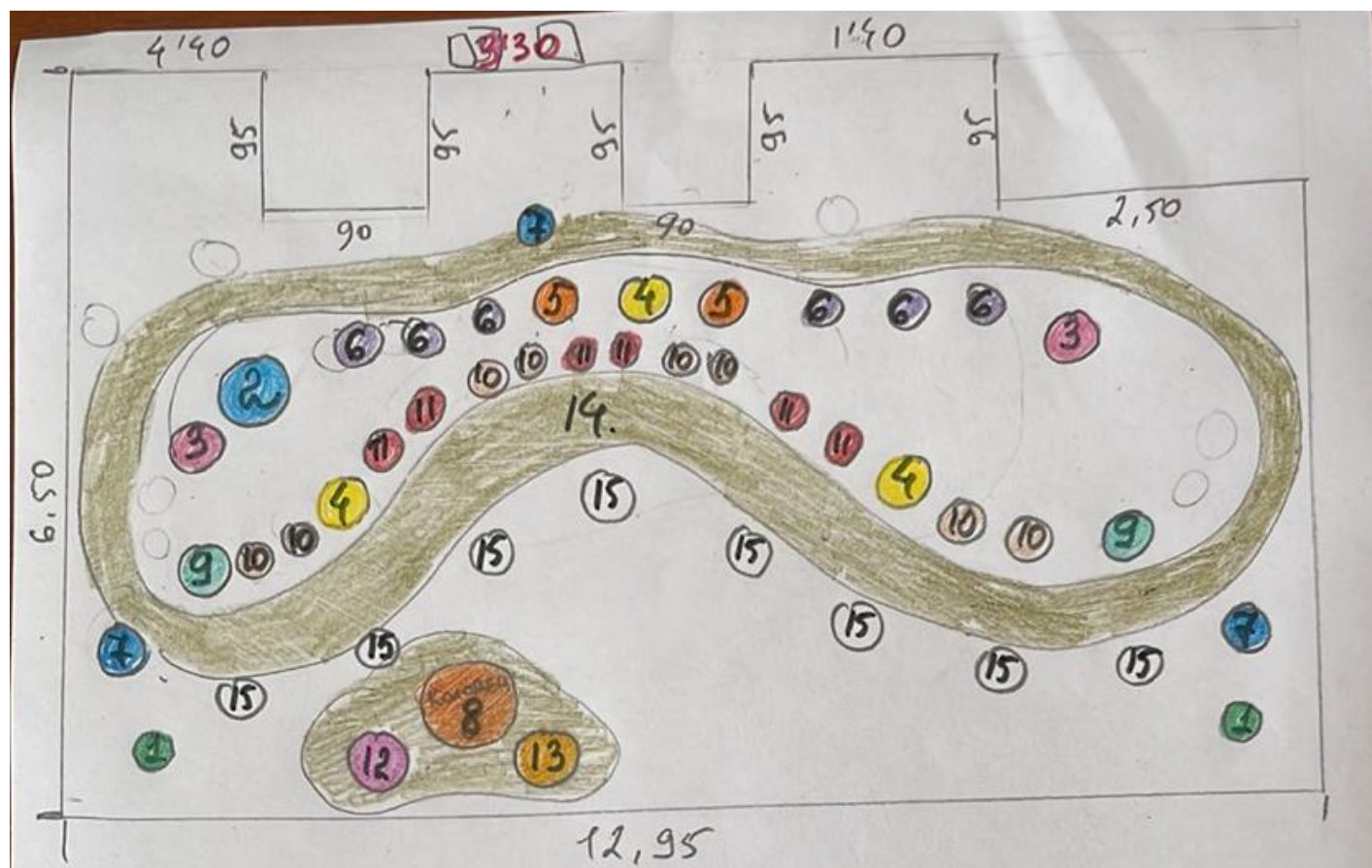
Гео-декор

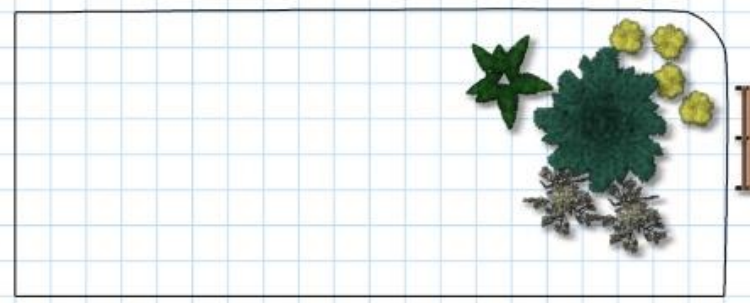
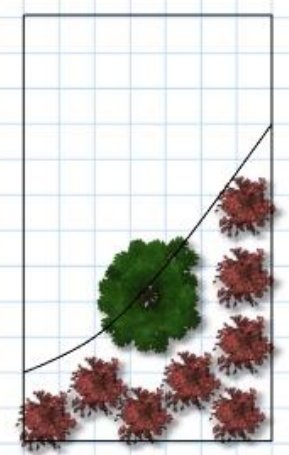
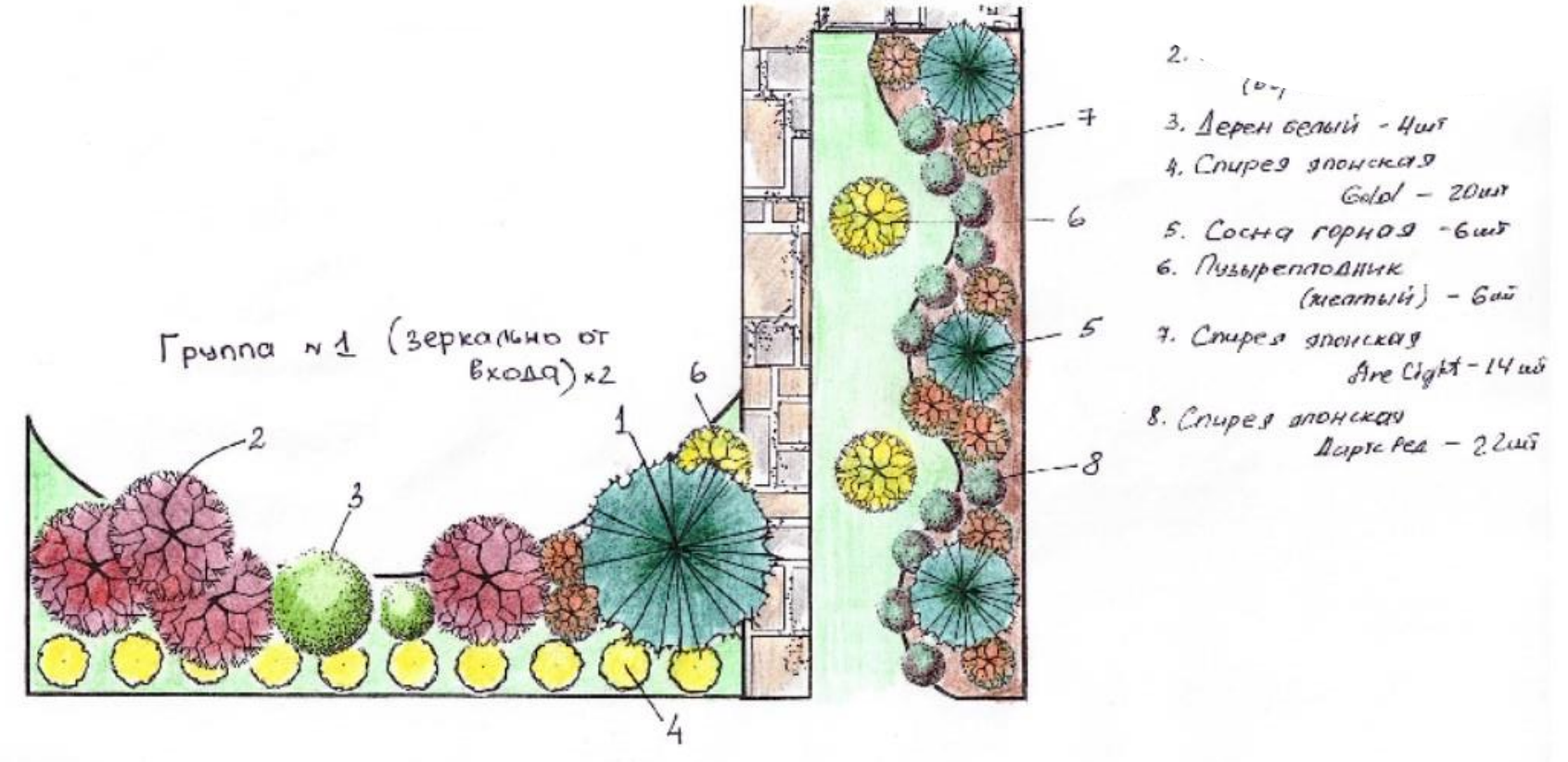
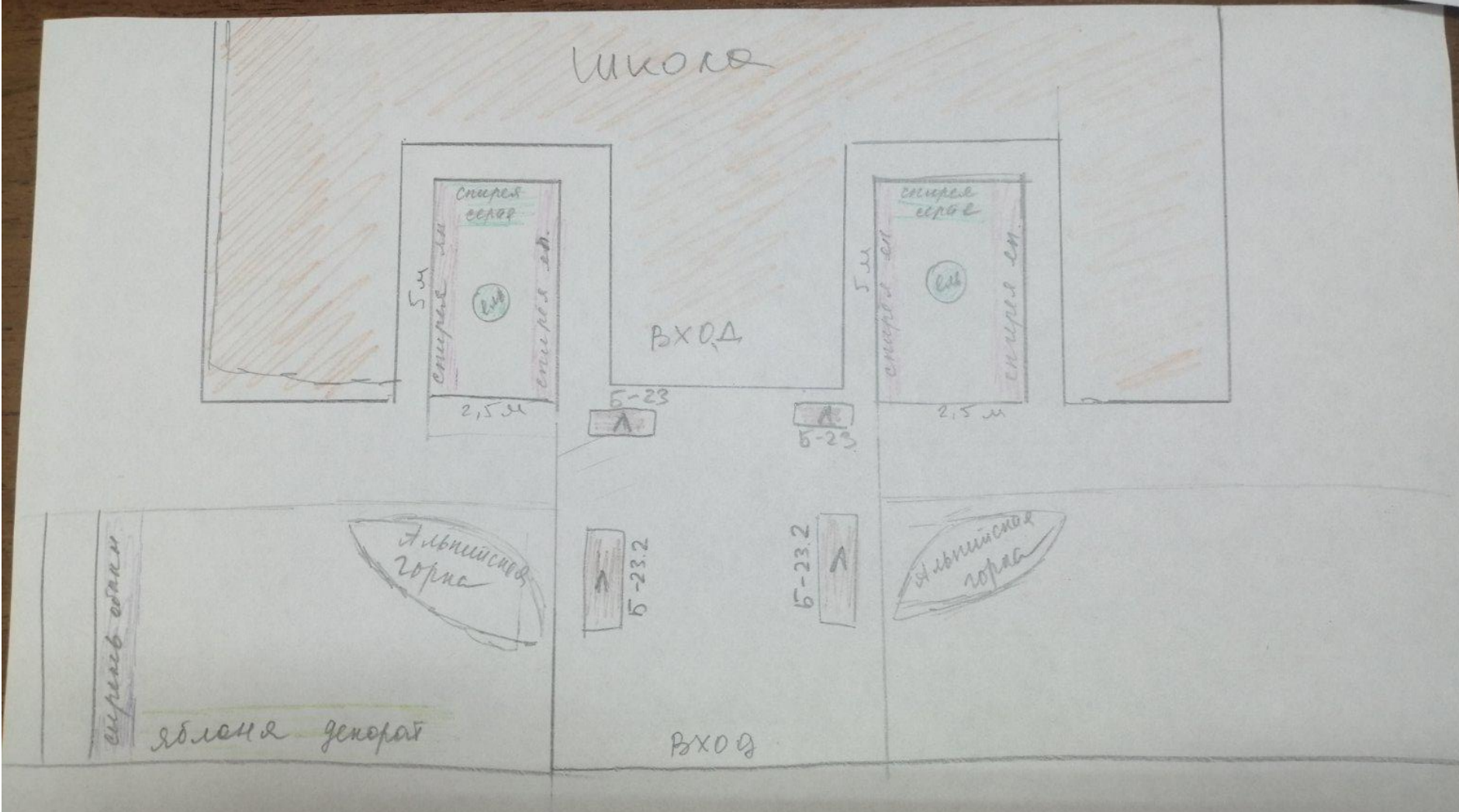
краевой смотр-конкурс ландшафтных проектов территорий образовательных учреждений Красноярского края



Юннатский опыт в зеленых школах Красноярья

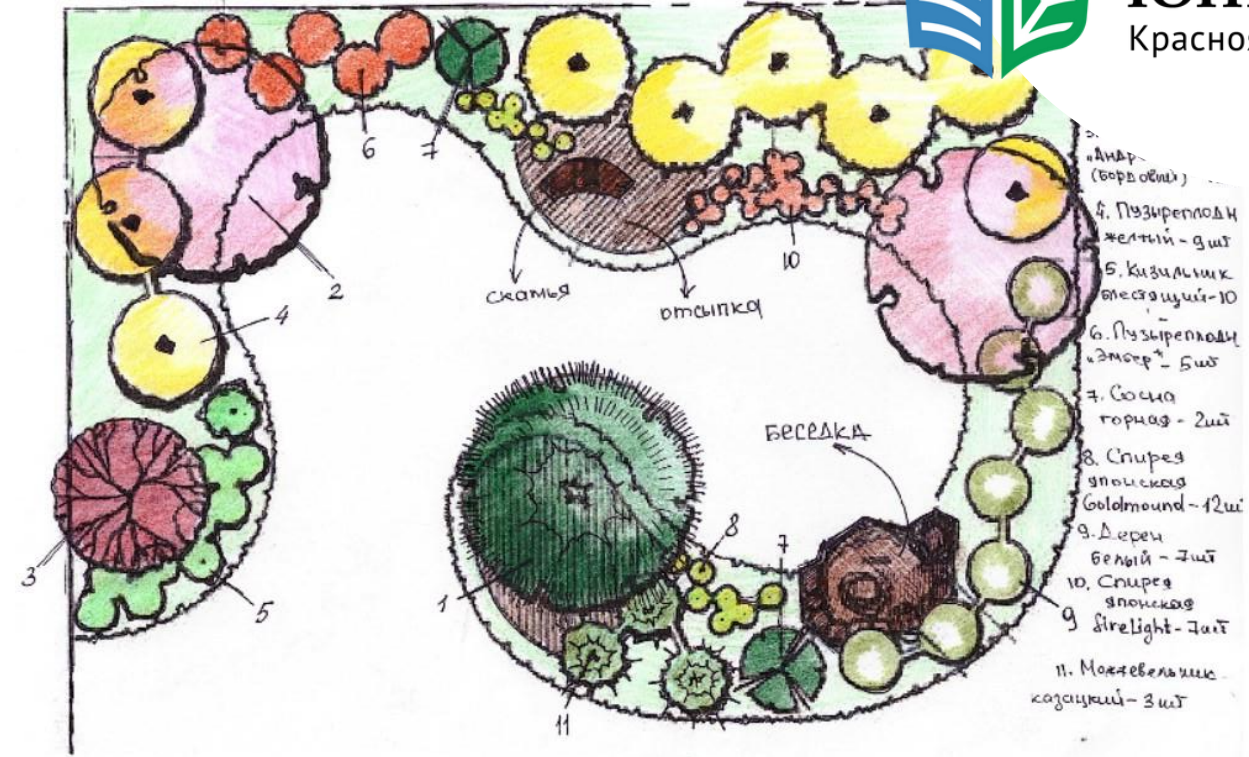




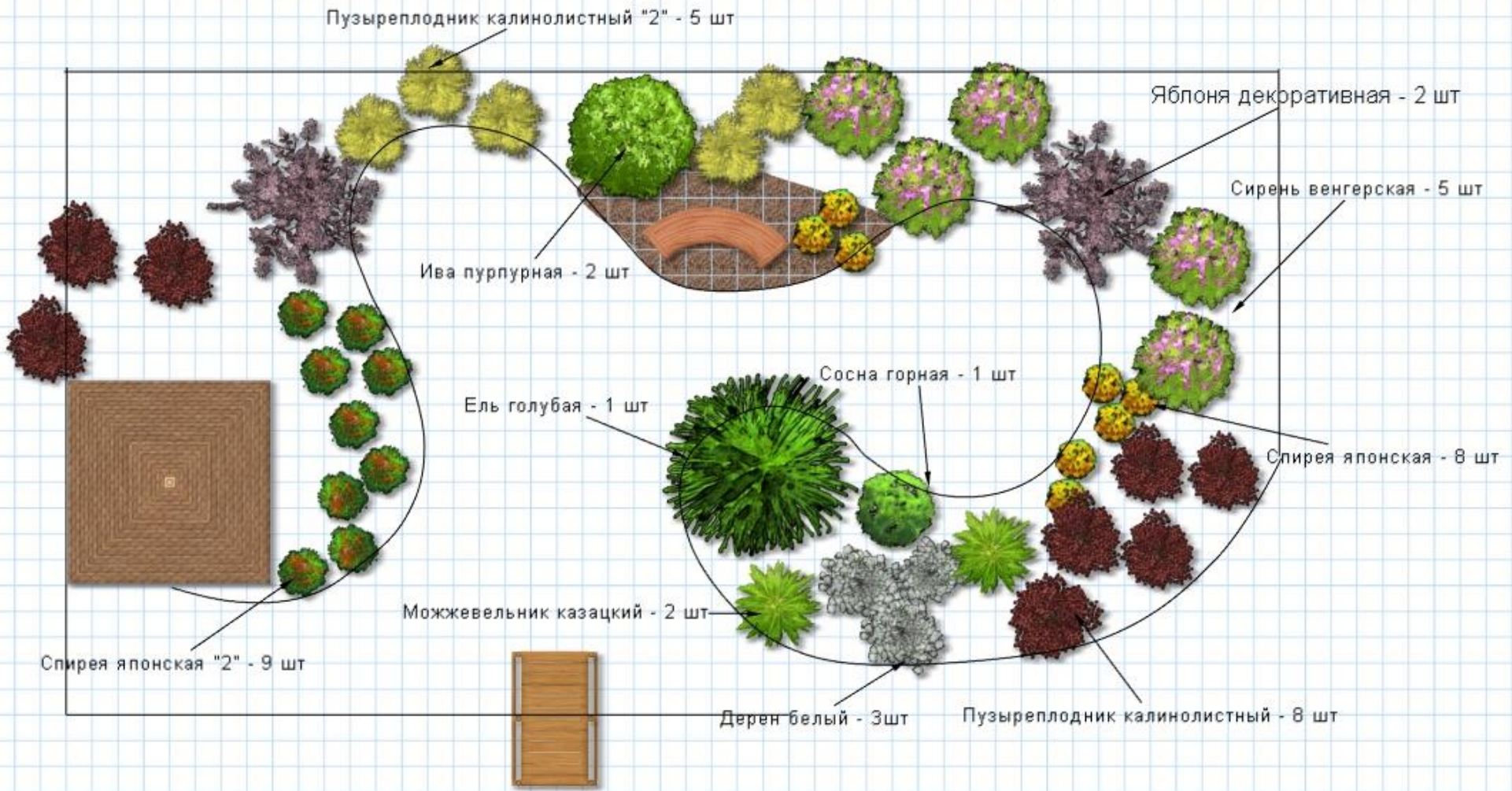




- 1 - черешня, береза и пр. высокие деревья ✓
- 2 - Бесерка ✓
- 3 - мостик ✓
- 4 - шурса декор. + спайбонг ✓
- 5 - лавочки 2шт. ✓
- 6 - яблоня Ханин (2шт) ✓
- 7 - Сирень (2шт.) ✓
- 8 - Дерен белый (2) ✓
- 9 - можжевельник казацкий (3шт) ✓
- 10 - Пузыреплодник Aug. (1шт) ✓
- 11 - 7шт ✓
- 12 - 1шт ✓
- 13 - 1шт ✓
- 14 - 1шт ✓



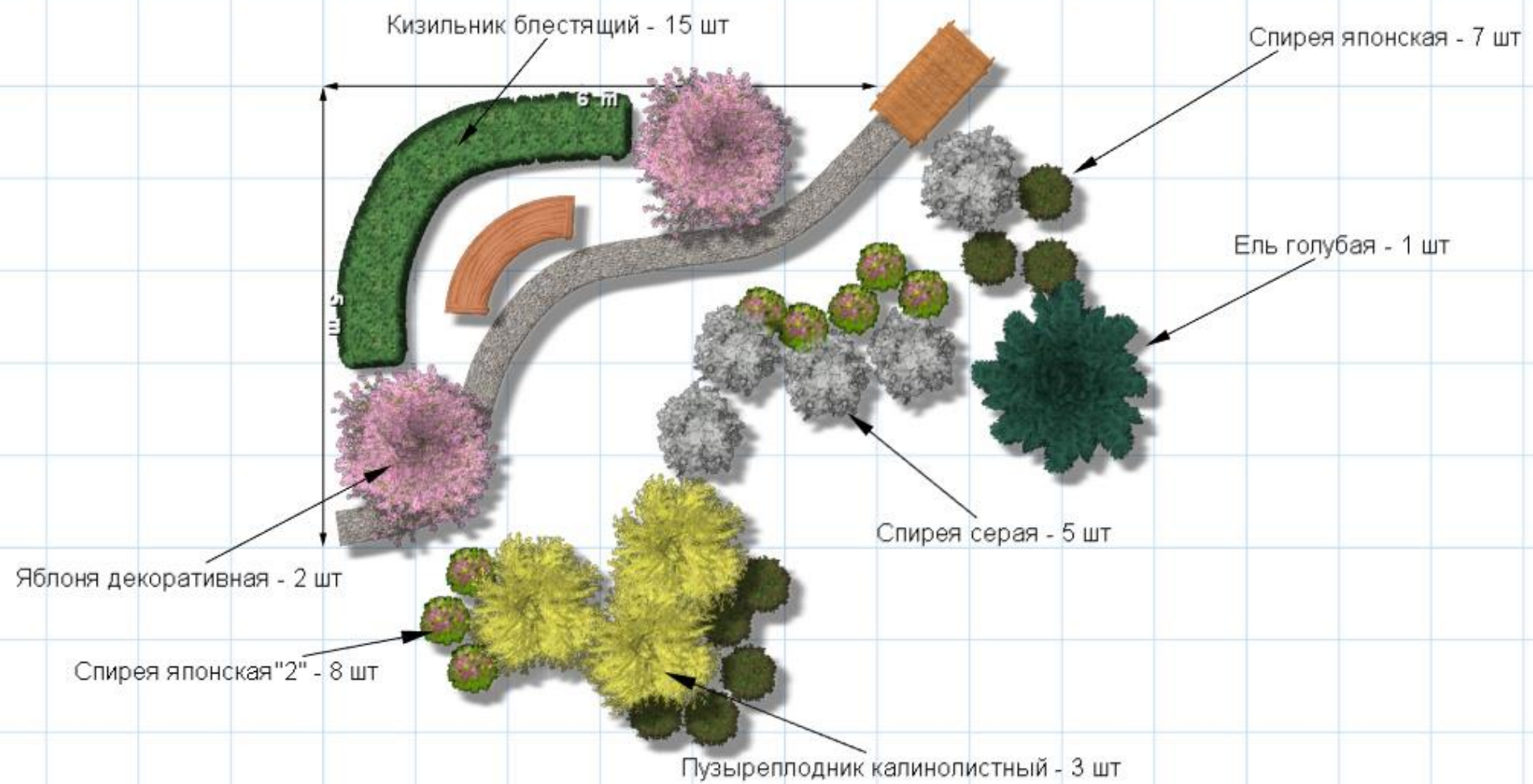
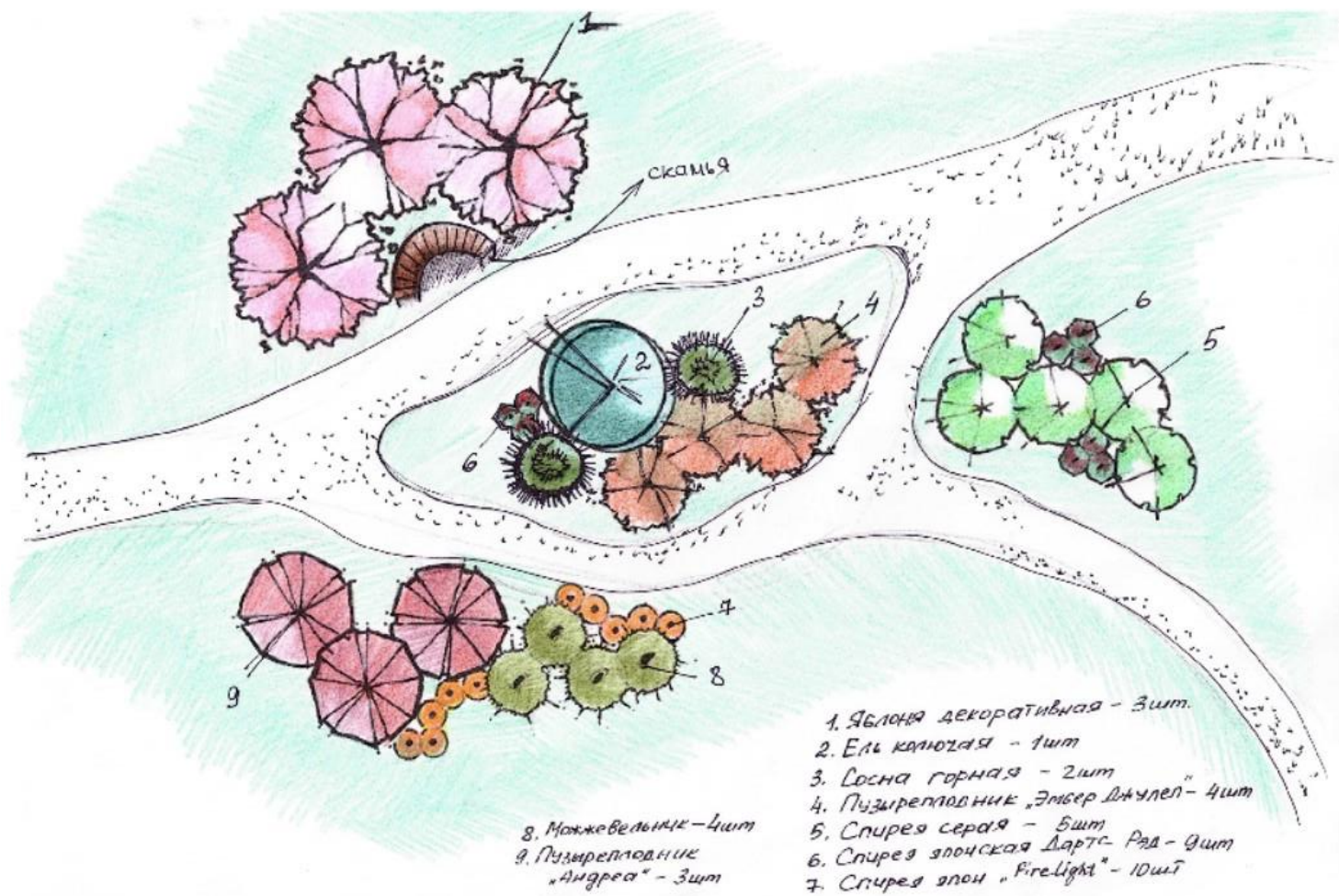
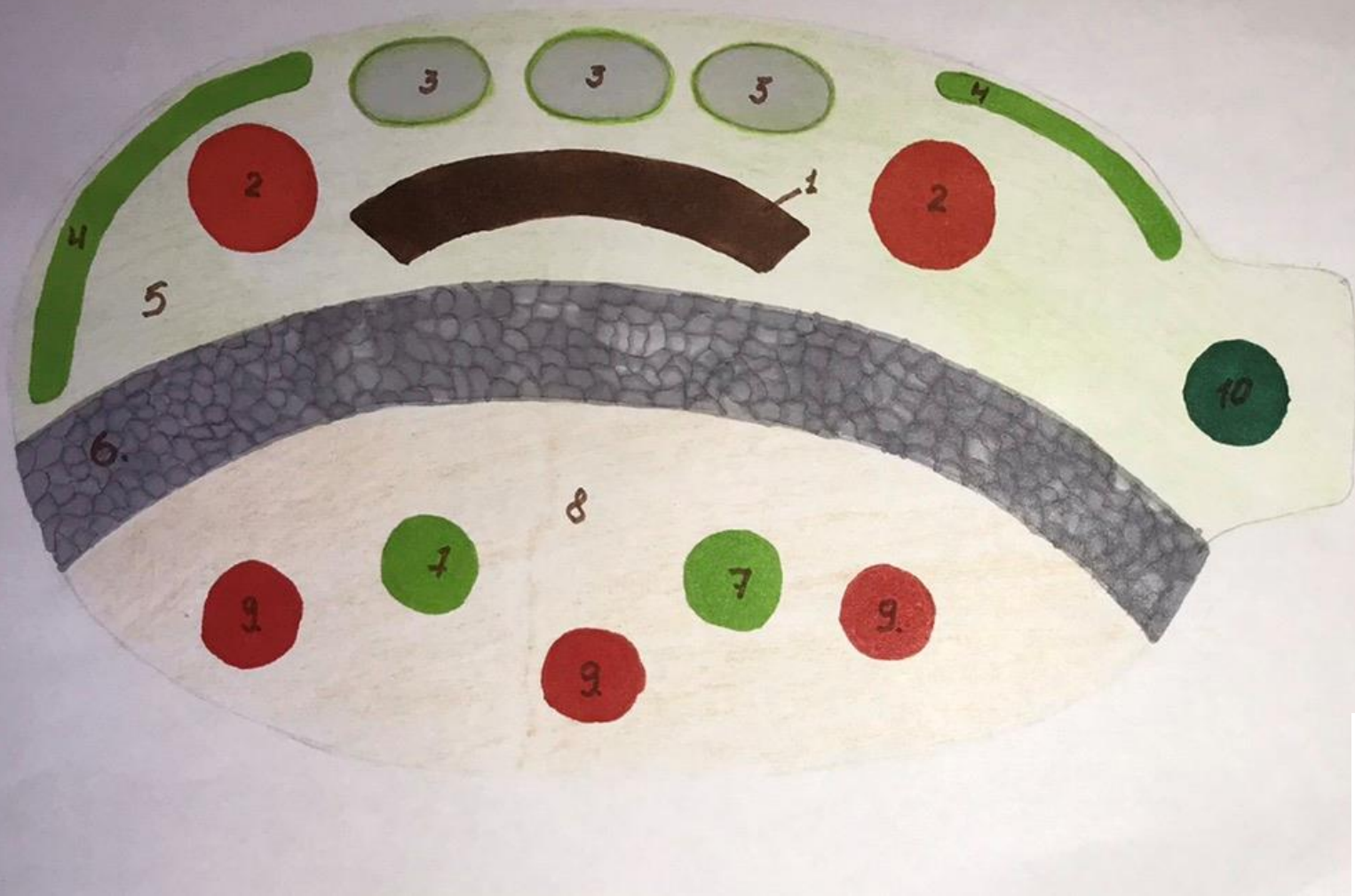
- 1. Антар (воробей)
- 4. Пузыреплодник желтый - 9 шт
- 5. Кизильник блестящий - 10
- 6. Пузыреплодник Эммер - 5 шт
- 7. Сосна горная - 2 шт
- 8. Спирея японская Goldmound - 12 шт
- 9. Дерен белый - 7 шт
- 10. Спирея японская Spotlight - 7 шт
- 11. Можжевельник казацкий - 3 шт





Экспликация

- 1 – Скамья парковая
- 2 – Яблоня «Helena»
- 3 – Спирея серая «Грациоза»
- 4 – Кизильник блестящий
- 5 – Газонная трава
- 6 – Дорожка брусчатка
- 7 – Спирея японская «Дартс Ред»
- 8 – Мульча декоративная
- 9 – Спирея японская «Goldmound»
- 10 – Ель колючая «Glauka»





ЮННАТЫ

Красноярский краевой центр

